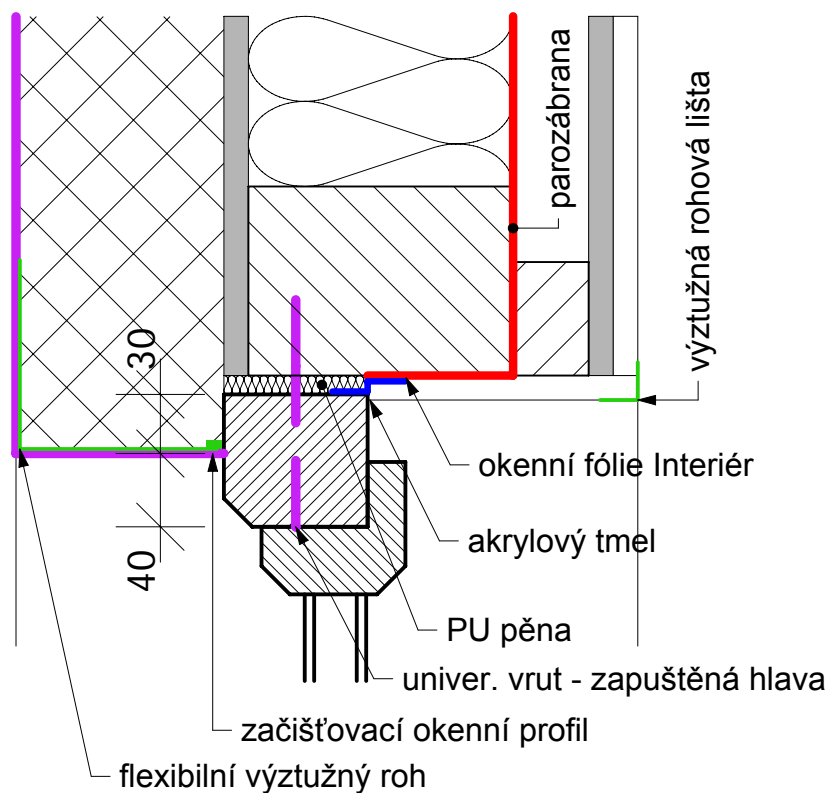
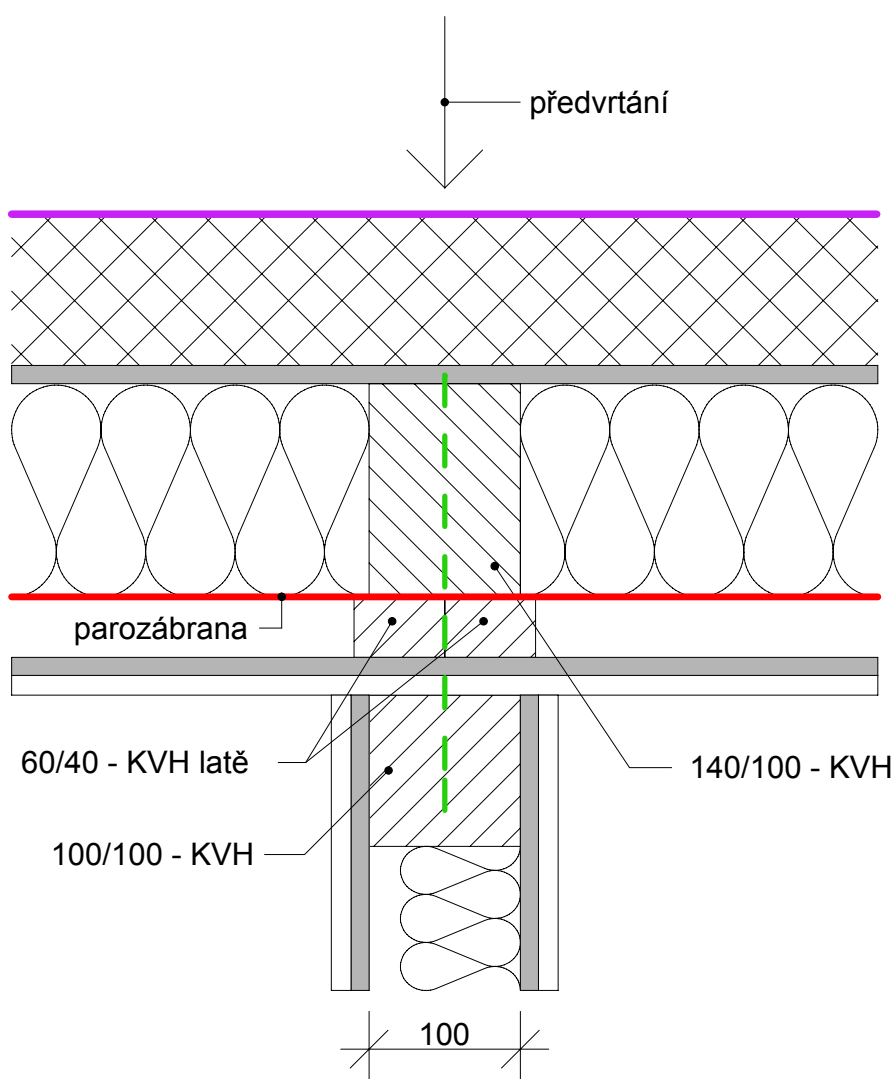


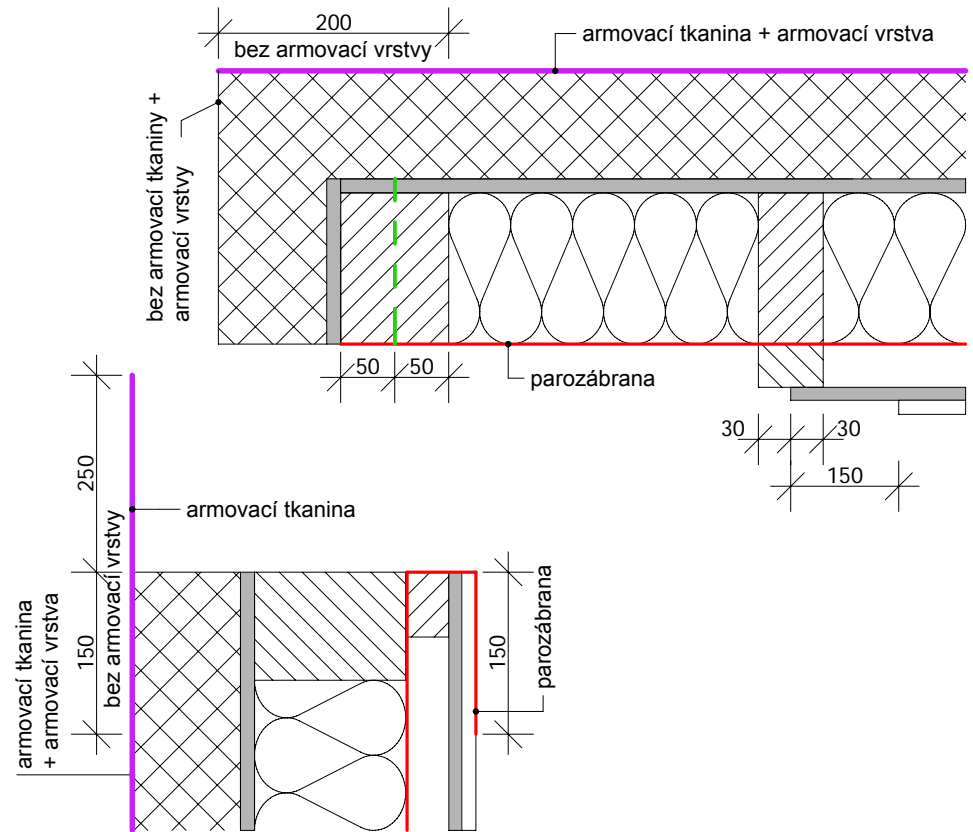
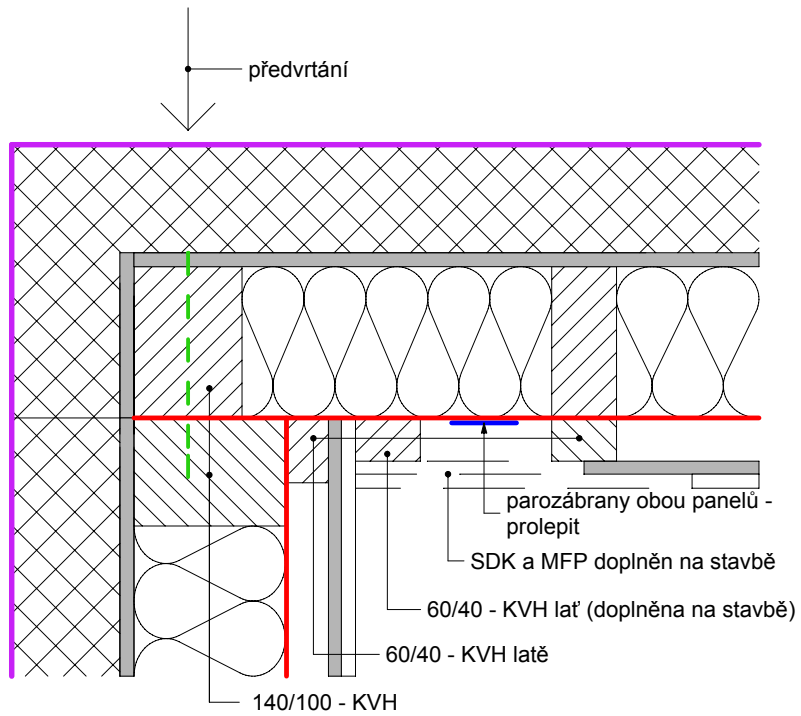
Detail napojení stavební výplně na konstrukci (řešení ostění a nadpraží stavebního otvoru)



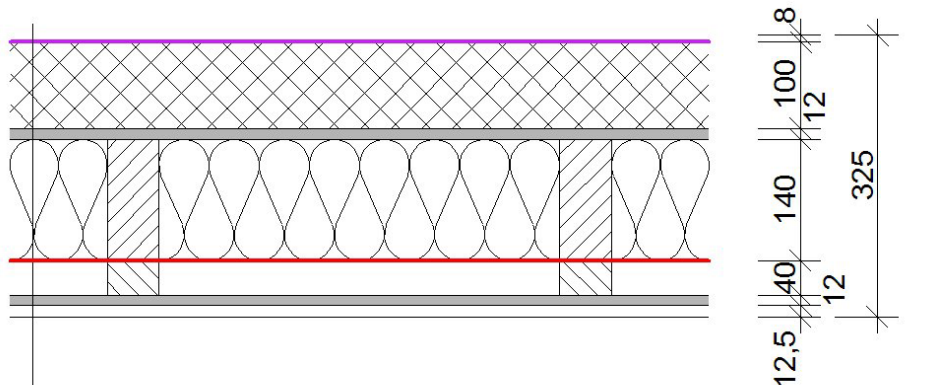
Napojení obvodové stěny s vnitřní stěnou



Napojení dvou obvodových stěn - vnější roh



Obvodová stěna



- fasádní systém CAPAROL
- fasádní minerál (NOBASIL-FKD-S)
- OSB nebo MFP
- dřevěná konstrukce (KVH profil)
+ tepelná izolace (KNAUF Classic 035 - ECOSE)
- parozábrana
- instalační předstěna (KVH latě)
- OSB nebo MFP
- sádrokartonové desky KNAUF
- vnitřní omítka, malba (popř. ker. obklad)

tl. 100 mm
tl. 12 mm
tl. 140 mm
tl. 140 mm

tl. 40 mm
tl. 12 mm
tl. 12,5 mm

Vlastnosti obvodové stěny

Celková tloušťka stěny	325 (mm)
Součinitel prostupu tepla	0,16 (W/m ² .K)
Požární odolnost	REI 90 / REW 90
Vážená stavební vzduchová neprůzvučnost stěnového dílce včetně okna (1,58x1,36 m)	R ^{'w} = 50 dB



Bauexport